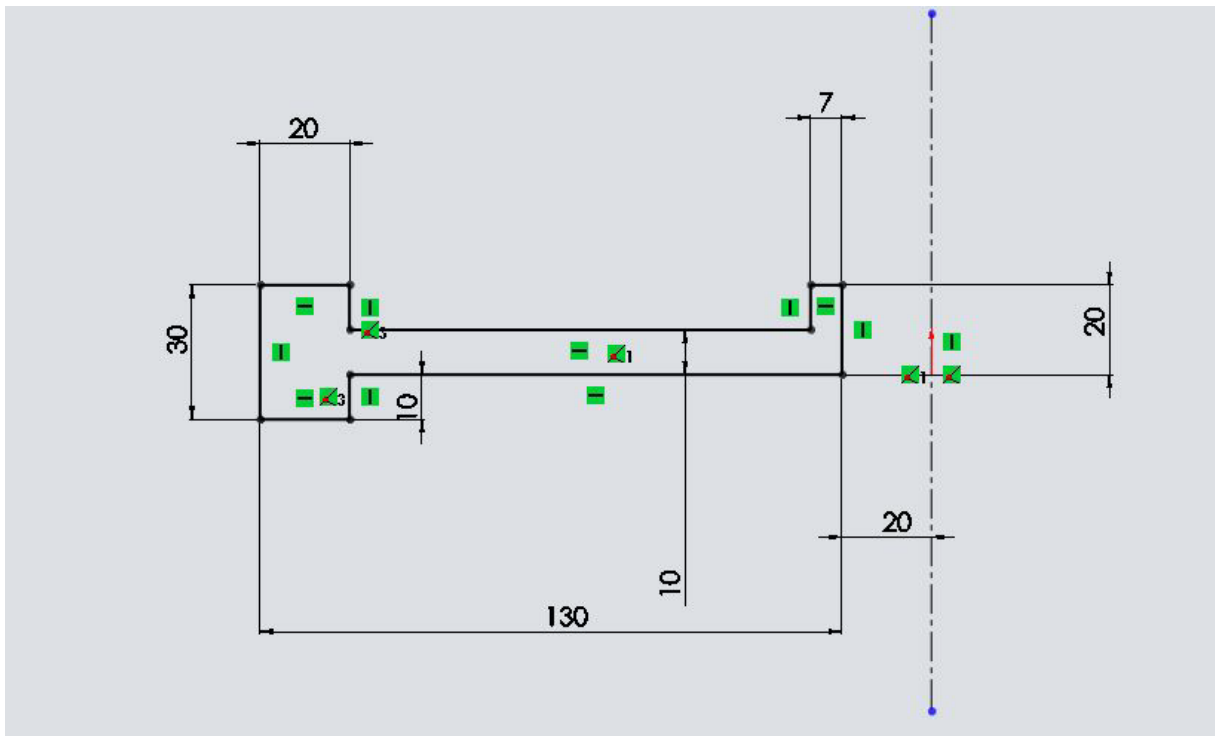
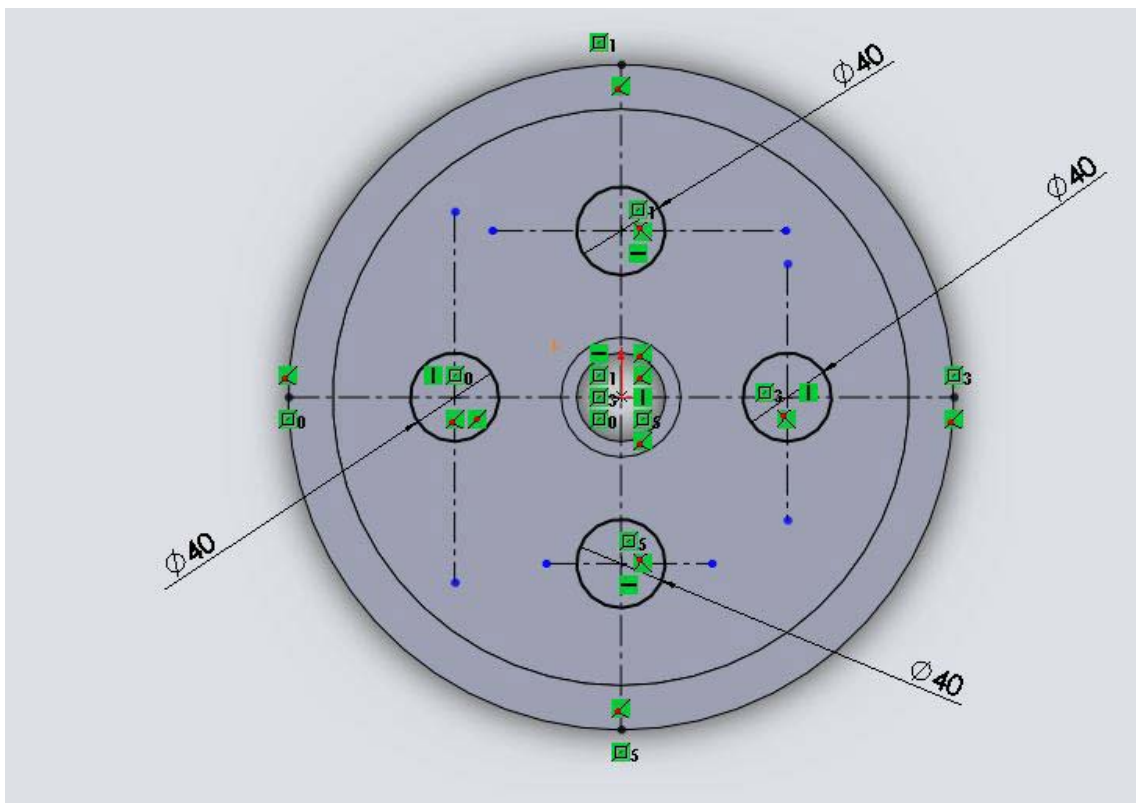


Rysunek 1:



Rys 1-1.

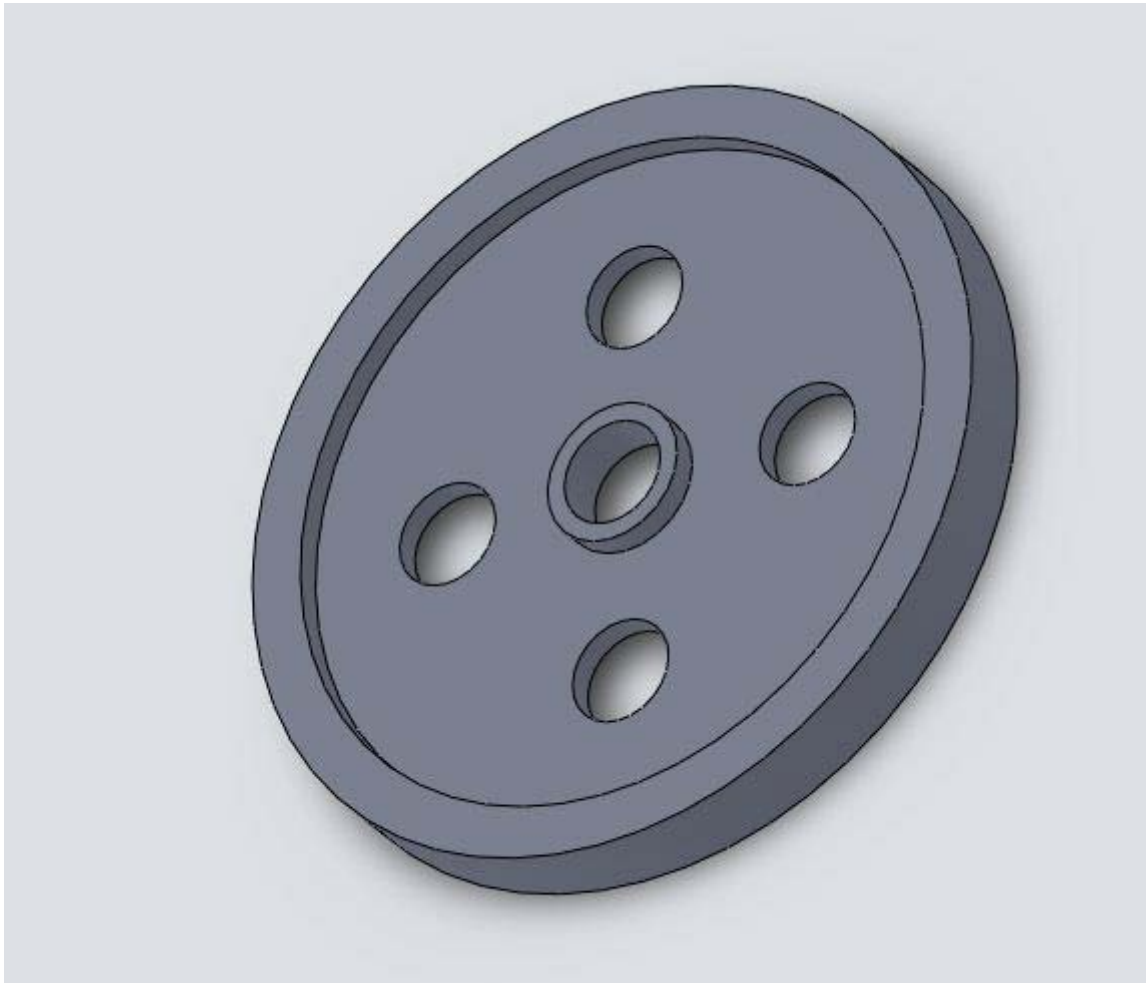
Operacja dodanie/baza przez obrót. Szkic na płaszczyźnie bryły:



Rys 1-2

Środki kół powinny być rozmieszczone na przecinających się pod kątem prostym liniach środkowych, w połowie odległości między środkiem dużego koła a brzegiem.

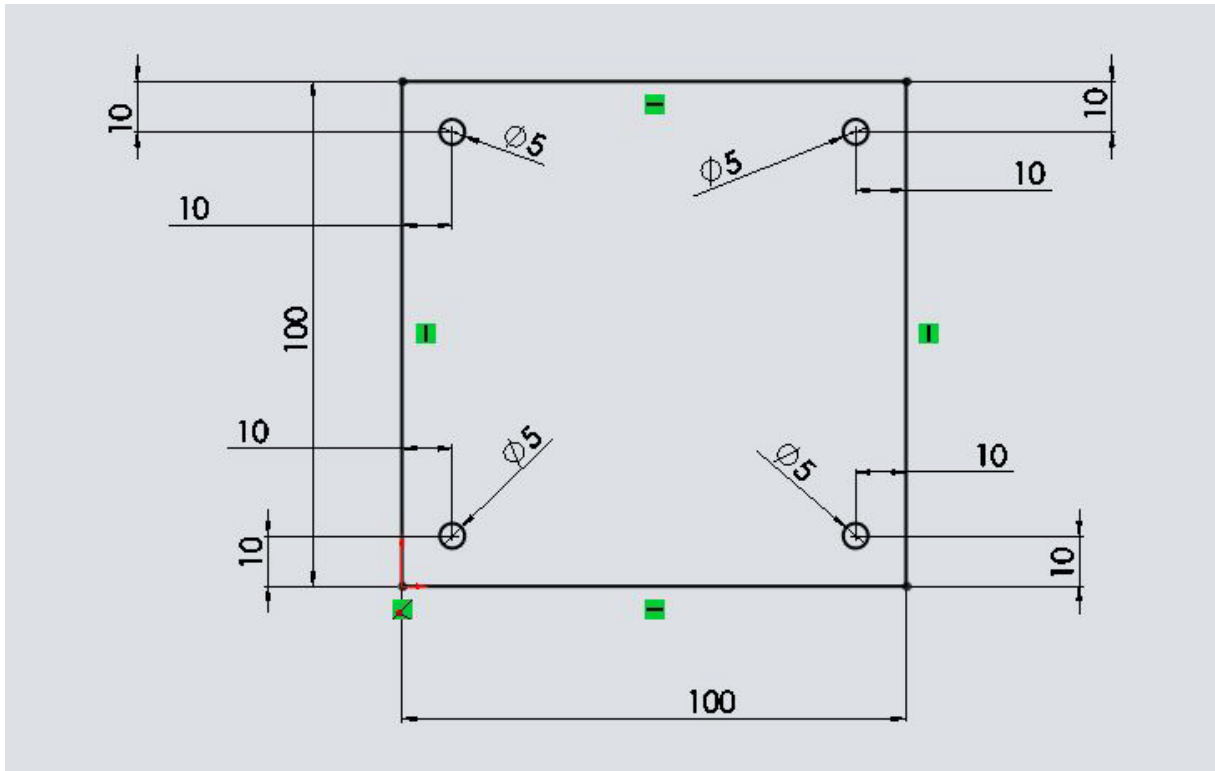
Końcowy rysunek:



Rys 1-3

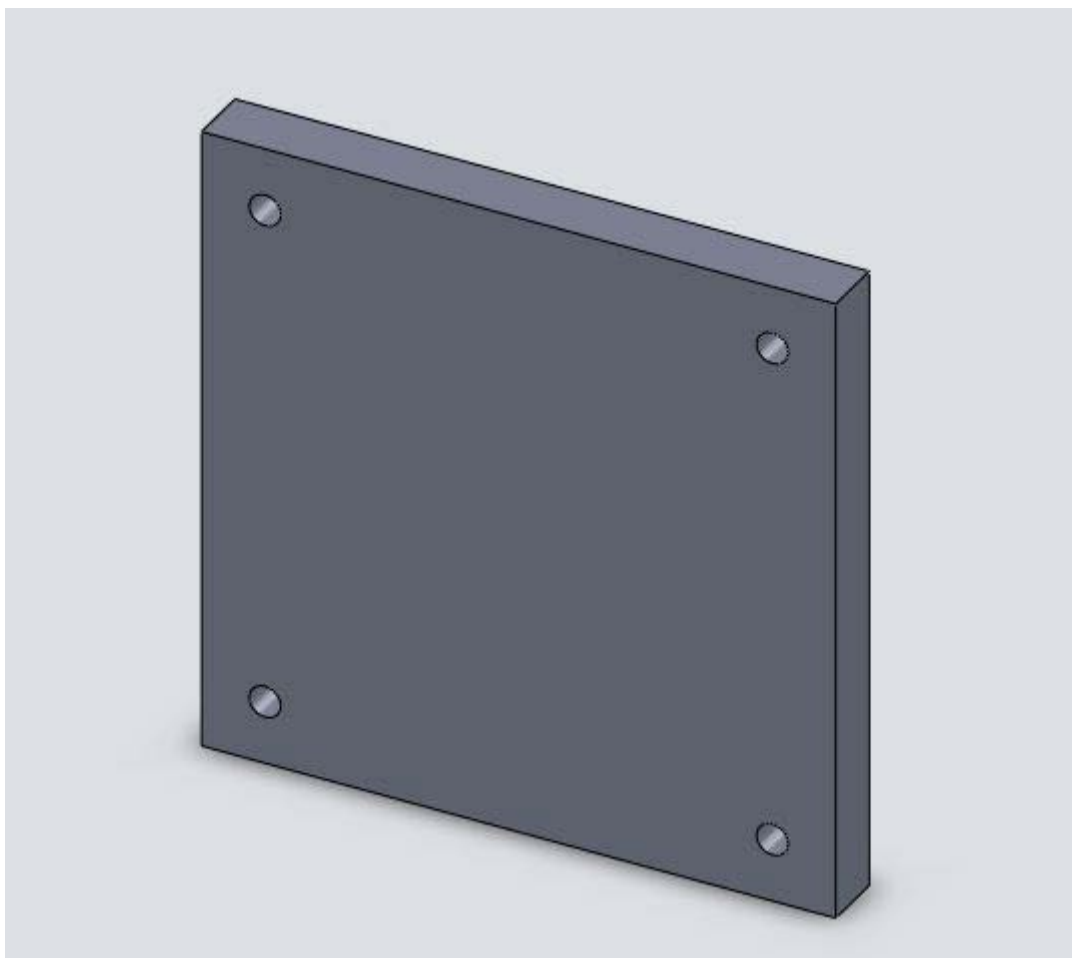
Rysunek 2:

Szkic początkowy:



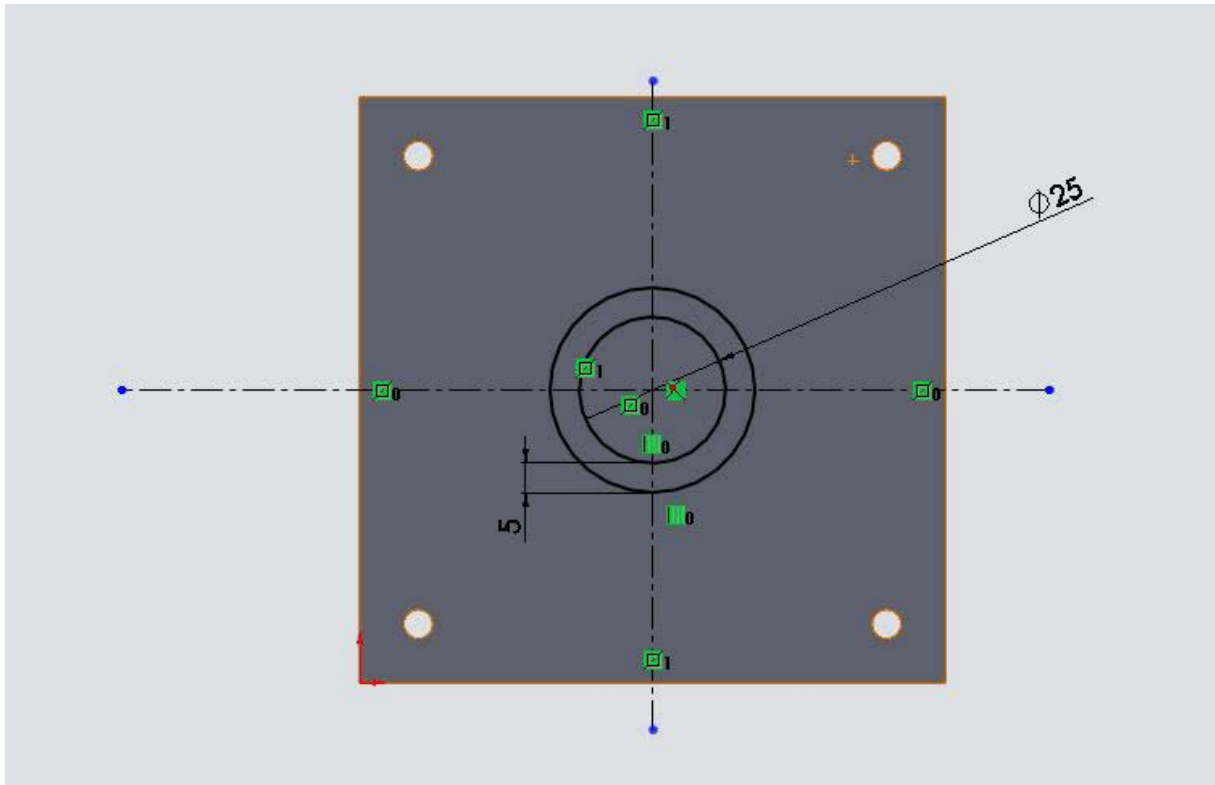
Rys 2-1

Wyciągamy go na 10mm.



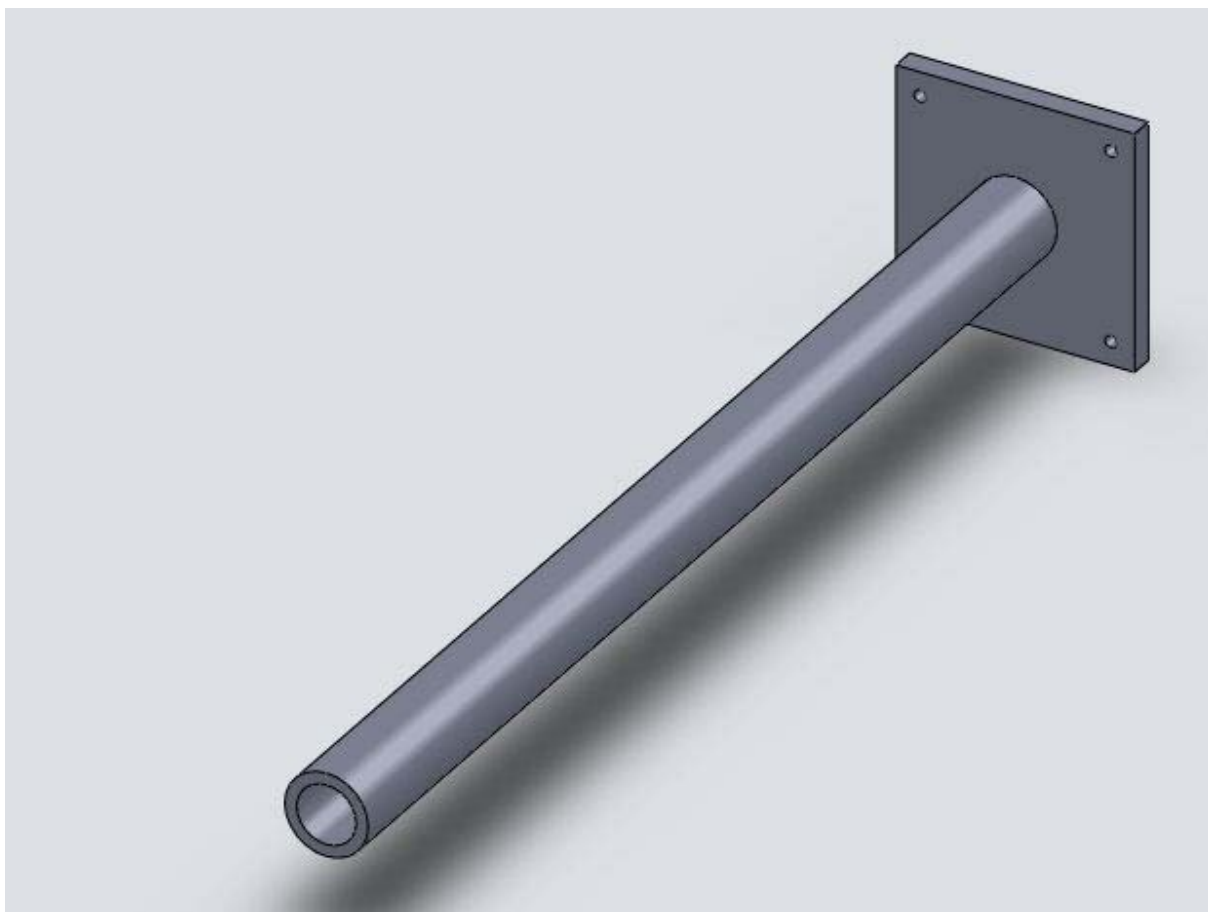
Rys 2-2

Na płaszczyźnie tej bryły otwieramy nowy szkic:



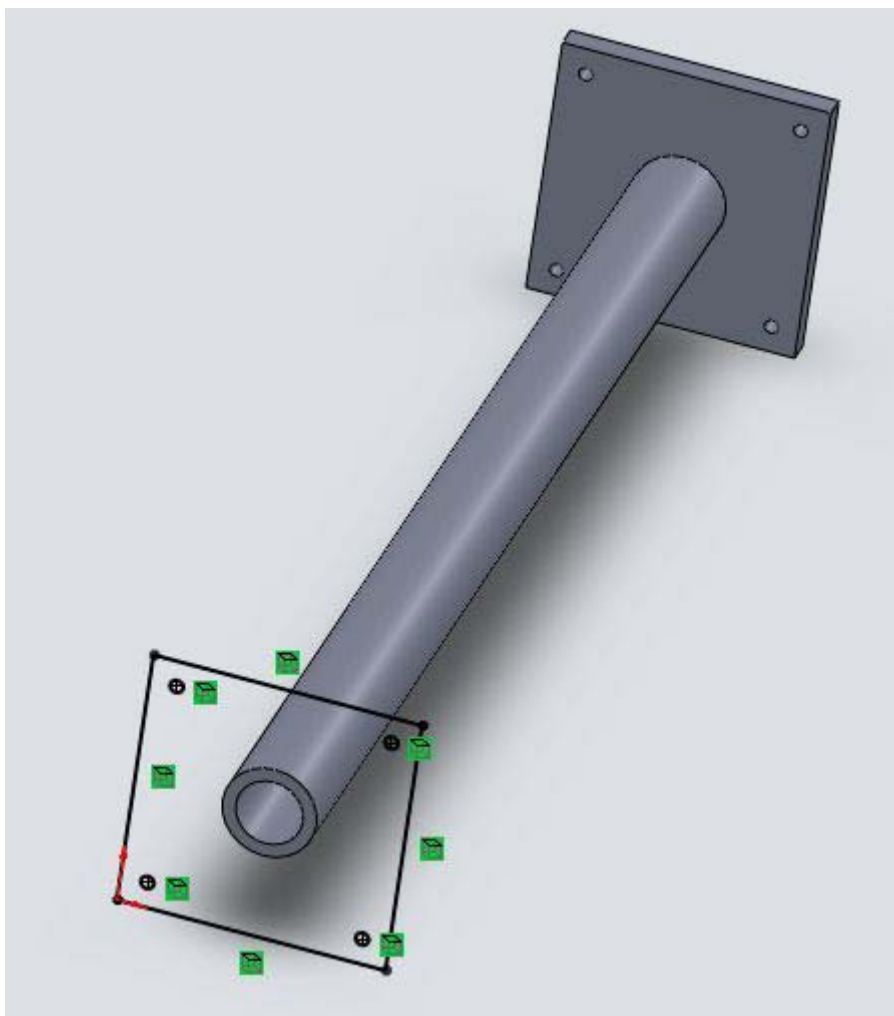
Rys 2-3

Rysujemy dwie linie środkowe i ustawiamy je symetrycznie i w miejscu przecięcia rysujemy okrąg. Drugi okrąg rysujemy operacją odsunięcia elementów (można użyć innej operacji).



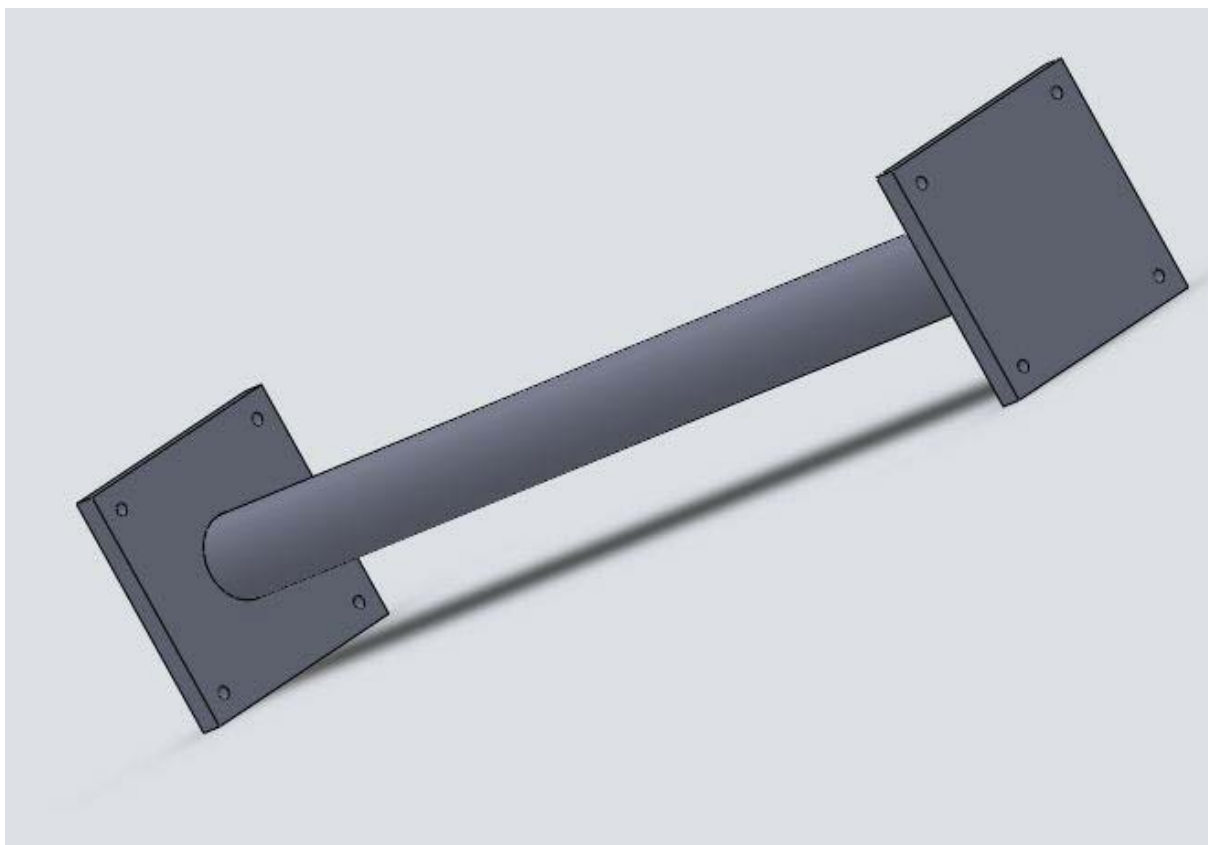
Rys 2-4

Wyciągnięcie na 500mm



Rys 2-5

Na końcu rurki otwieramy nowy szkic. Ten kształt można odtworzyć dzięki operacji rzutowania. Kształt powinien być identyczny jak ten z rysunku 2-1.



Rys 2-6

Efekt końcowy – po wyciągnięciu na 10 mm.

Powodzenia😊